



DECIZIE

13.10.2017

10.3

nr. _____

mun.Orhei

Cu privire la aprobarea listei și declararea bunurilor imobile, încăperi izolate și construcții, proprietate publică din domeniul public al mun. Orhei

În temeiul art.14, 74, 77 ale Legii privind administrația publică locală nr.436-XVI din 28.12.2006; art.9,10¹,11,12,18 ale Legii privind administrarea și deetatzarea proprietății publice nr.121 din 04.05.2007; art.1(6) din Legea privind proprietatea publică a unităților administrativ-teritoriale nr.523-XIV din 16.07.1999, art.4,5,16 din Legea cadastrului bunurilor imobile nr. 1543 din 25.02.1998, luând în considerație informația prezentată de viceprimar,

CONSILIUL MUNICIPAL ORHEI DECIDE:

1. Se aprobă Lista din 4 octombrie 2017 a bunurilor imobile, încăperi izolate și construcții, proprietate publică din domeniul public al mun.Orhei, amplasate în str.V.Mahu nr.160, pe terenul cu codul cadastral 6401403322, conform anexei nr. 1.
2. Se declară proprietate publică din domeniul public al mun. Orhei bunurile imobile - încăperile izolate în subsolul, parterul, etajul I al clădirii administrative a Primăriei mun. Orhei cu codurile cadastrale 6401403322.01.004, 6401403322.01.005, 6401403322.01.006, 6401403322.01.007, 6401403322.01.008, 6401403322.01.009, 6401403322.01.010, 6401403322.01.011 cu suprafața totală de 1588,3 m.p. și garajul cu codul cadastral 6401403322.03, cu suprafața la sol de 74,8 m.p., amplasate în str. V. Mahu nr.160, conform anexei nr. 2.
3. Prezenta decizie servește drept temei pentru înregistrarea și/sau modificarea înscrierilor în Registrul bunurilor imobile a Serviciului Cadastral Teritorial Orhei.
4. Sursa de acoperire a cheltuielilor pentru înregistrarea bunului imobil se determină din contul alocațiilor bugetare planificate în anul 2017 pentru lucrările ce țin de activitatea serviciului cadastral.
5. Controlul asupra executării prezentei decizii revine viceprimarului mun. Orhei dnei Reghina APOSTOLOVA.

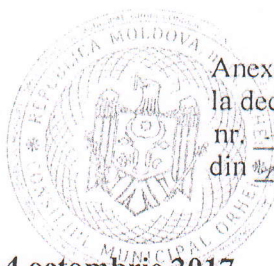
Președintele ședinței

Contrasemnat:
Secretar al
Consiliului municipal Orhei



Evgheni PISOV

Ala BURACOVSCI



Anexa nr. 1
la decizia Consiliului municipal Orhei
nr. 10.3
din 13.10.2017



Lista din 4 octombrie 2017

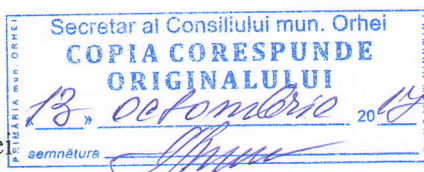
a bunurilor imobile, încăperi izolate și construcții, proprietate publică din domeniul public al mun.Orhei, amplasate în str. V. Mahu nr. 160, pe terenul cu codul cadastral 6401403322

Nr. / ord.	Denumirea imobilului (modul de folosință, descrierea clădirii)	Adresa juridică	Suprafața la sol/ totală (m.p.)	Denumirea persoanei juridice care gestionează nemijlocit clădirea
1	2	3	4	5
1	încăperea izolată din subsolul clădirii administrative - cu încăperi de serviciu, cod cad. 401403322.01.004	mun. Orhei, str. V. Mahu, 160	140,3	Primăria mun.Orhei
2	încăperea izolată din subsolul clădirii administrative - cu încăperi de serviciu, cod cad. 6401403322.01.005	mun. Orhei, str. V. Mahu, 160	360,0	Primăria mun.Orhei
3	încăperea izolată din parterul clădirii administrative - cu încăperi de serviciu și sală, cod cad. 6401403322.01.006	mun. Orhei, str. V. Mahu, 160	127,7	Primăria mun.Orhei
4	încăperea izolată din parterul clădirii administrative -cu cabinete și încăperi de serviciu, cod cad.6401403322.01.007	mun. Orhei, str. V. Mahu, 160	240,3	Primăria mun.Orhei
5	încăperea izolată din parterul clădirii administrative - cu sală de ședințe și coridoare, cod cad. 6401403322.01.008	mun. Orhei, str. V. Mahu, 160	241,8	Primăria mun.Orhei
6	încăperea izolată din parterul clădirii administrative- cu o încăpere de serviciu, cod cad. 6401403322.01.009	mun. Orhei, str. V. Mahu, 160	9,1	Primăria mun.Orhei
7	încăperea izolată de la etajul I din clădirea administrativă – cu cabinete și sală de ședințe, cod cad. 6401403322.01.010	mun. Orhei, str. V. Mahu, 160	392,9	Primăria mun.Orhei
8	încăperea izolată de la etajul I din clădirea administrativă - cu încăperi de serviciu, cod cad. 6401403322.01.011	mun. Orhei, str. V. Mahu, 160	76,2	Primăria mun.Orhei
	Suprafața totală a încăperilor izolate din clădirea administrativă a Primăriei mun. Orhei		1588,3	
9	construcție- garaj, cod cadastral 6401403322.03	mun. Orhei, str. V. Mahu, 160	74,8	Primăria mun.Orhei

- Se anexează planurile pe nivele a construcției - clădirii administrative, împărțită în încăperi izolate (anexa nr.1, nr.2 și nr.3);

-Se anexează planul geometric al bunului imobil cu codul cadastral 6401403322 elaborat la scara 1:800 de OCT Orhei la 11.08.2017 (anexa nr.4);

-Se anexează Actul de inventariere din 4 octombrie 2017 a bunurilor imobile, încăperi izolate și construcții, proprietate publică din domeniul public al mun. Orhei, amplasate în str. V. Mahu nr. 160, pe terenul cu codul cadastral 6401403322 (anexa nr. 5).

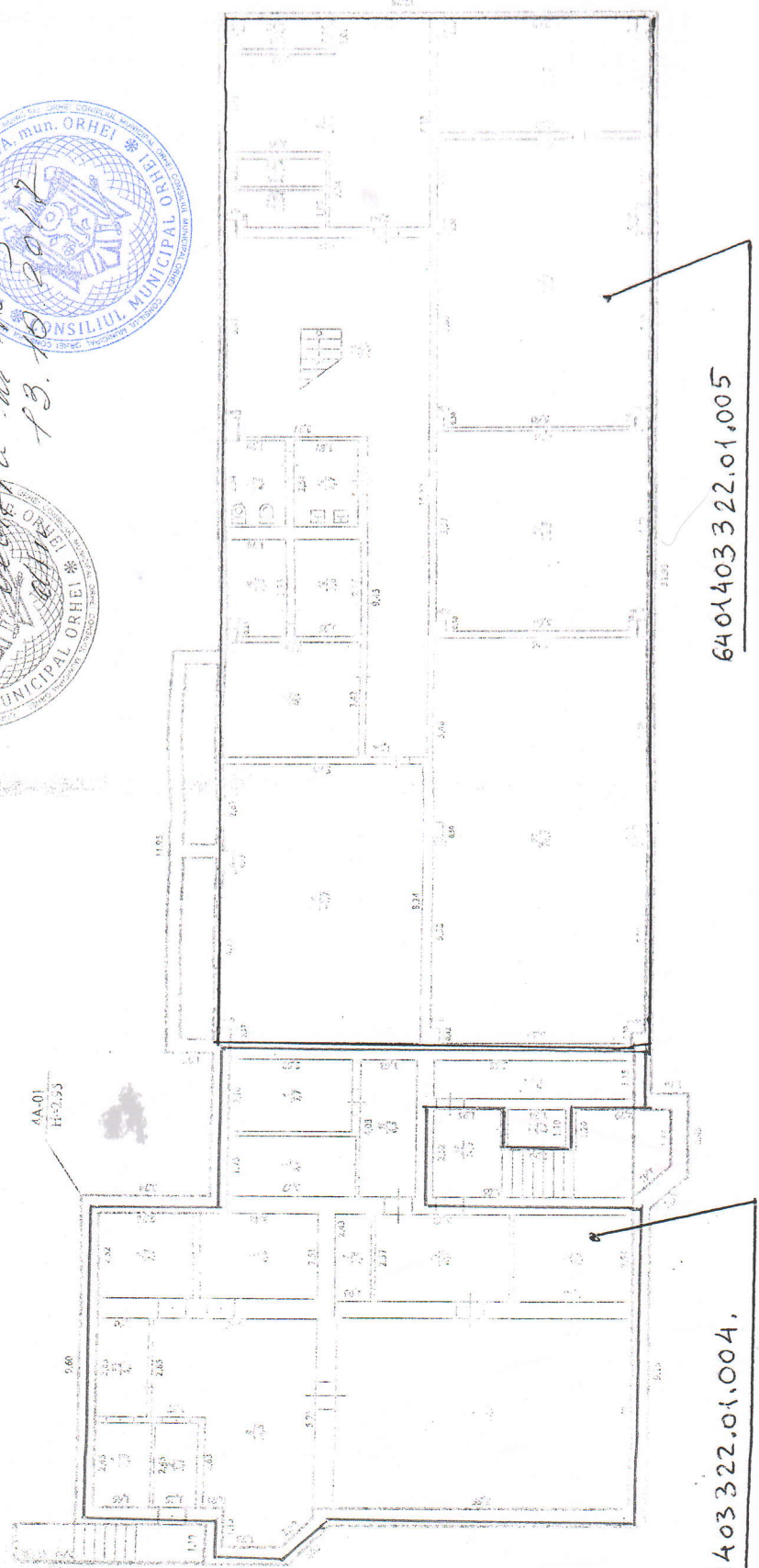


Secretar al Consiliului municipal Orhei

Ala BURACOVSKI

Bloc ADMINISTRATIV
Nivel: Demisol

ANEXA NR. 1
La lista bunurilor imobile din 4 octombrie 2017
amplasate în str. V. Mănuș nr. 160



6401403322.01.004.

6401403322.01.005

PRIMĂRIA MUN. ORHEI
Secretar al Consiliului mun. Orhei
COPIA CORESPUNDE
ORIGINALULUI
13.10.2017
semnatura

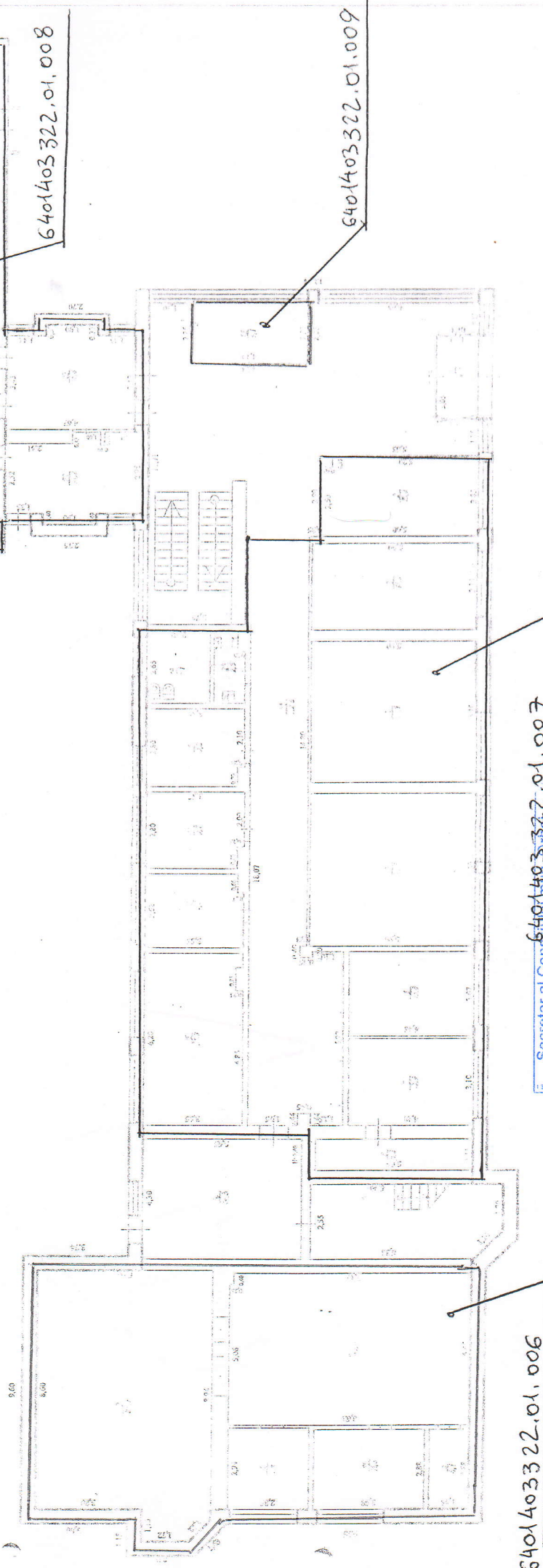
Secretar al Consiliului municipal Orhei
Ala BURACOV SCHI

Administrative stamp and registration information in the top right corner.

Bloc ADMINISTRATIV
Nivel: Parter

Nivel: Parter

ANEXA NR. 2
La lista din noiembrie 2017 a
bunurilor mobile ambasate in str. V. Mahu 160



6401403322.01.006

6401403322.01.007

Secretar al Consiliului Municipal Orhei
COPIA CORESPUNDE ORIGINALULUI
B. Buracovschi 2018
SECRETAR GENERAL

Secretar al Consiliului municipal Orhei

Ala BURACOVSKI

Stampa: 10.10.2017
SECRETAR GENERAL

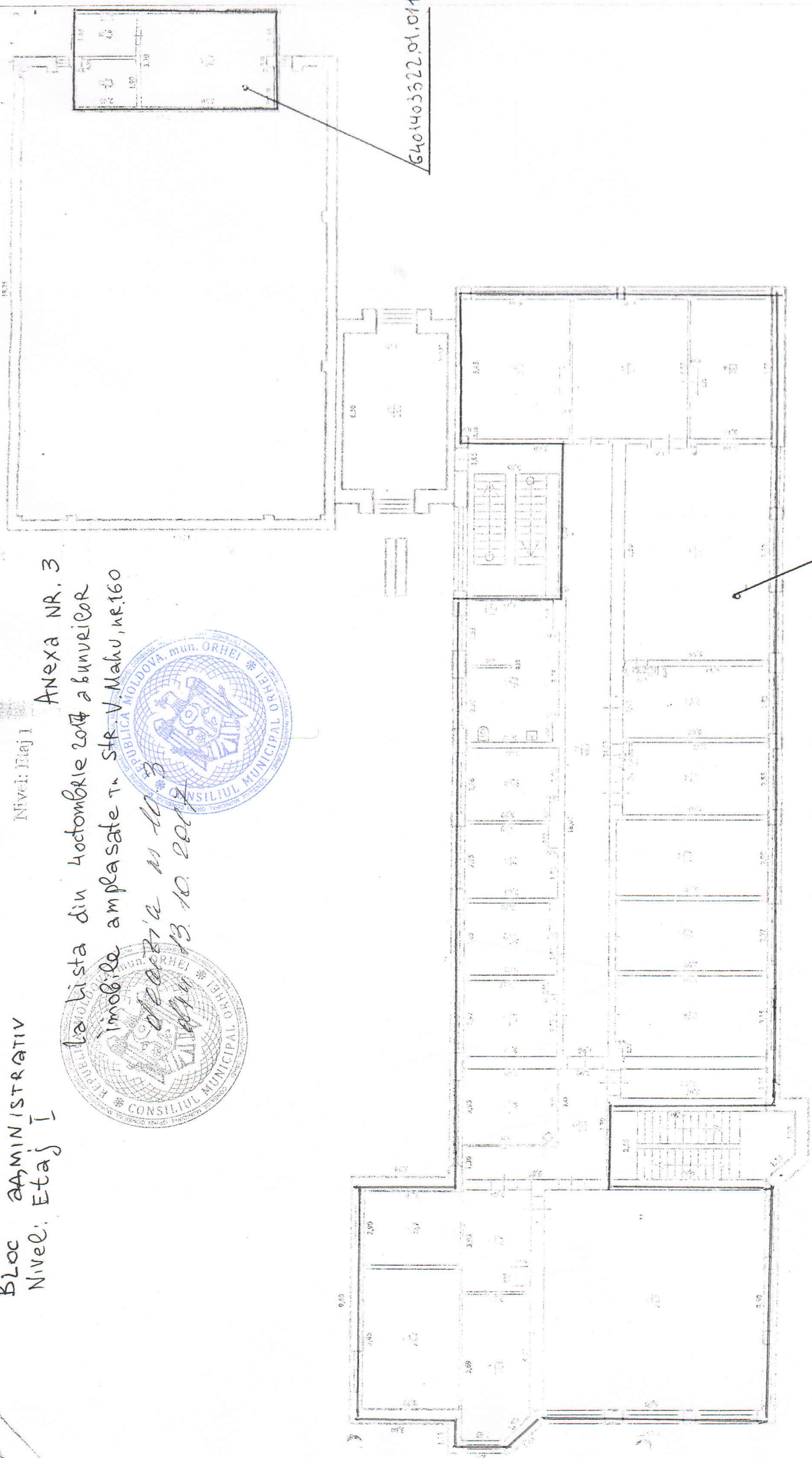
BLOC ADMINISTRATIV
Nivel: Etaj I

Nivel: Etaj I

ANEXA NR. 3

Lista din 4 octombrie 2017 a bunurilor
imobile amplasate în Str. V. Mahu, nr.160

DRABEA M 10 3
ZIMBA 13.10.2017



6401403322.01.011

6401403322.01.010

PRIMĂRIA MUN. ORHEI
Secretar al Consiliului mun. Orhei
COPIA CORESPUNDE
ORIGINALULUI
4.2. octombrie 2017
sammetur

Secretar al Consiliului municipal Orhei
Ala BURACOVSCHI

Handwritten notes and stamps in the top right corner, including a date stamp '13.10.2017' and a signature.

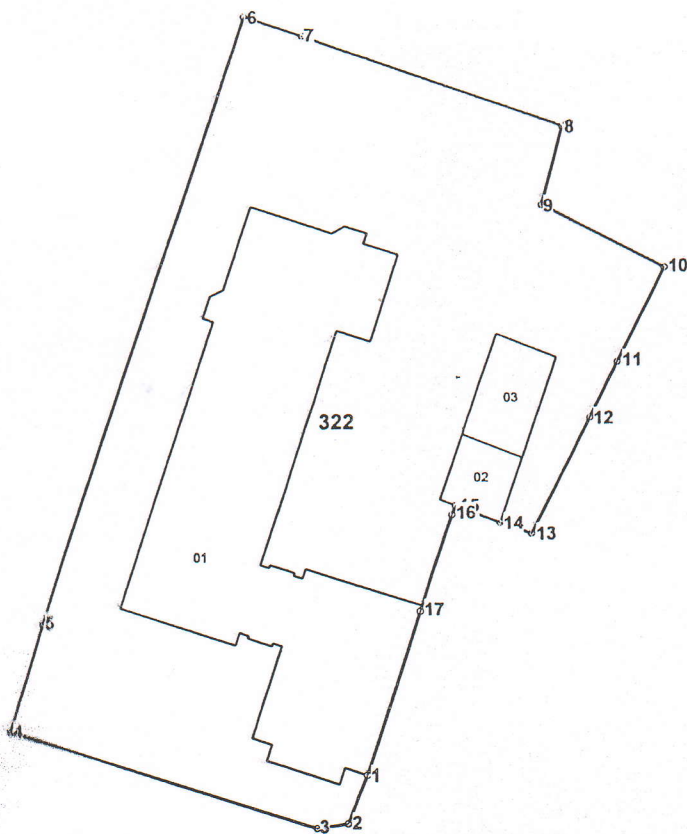
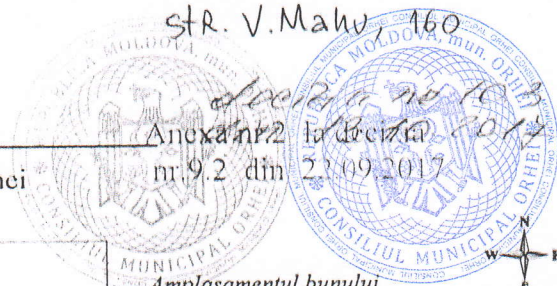
Întreprinderea de Stat Cadastru
Oficiul Cadastral Teritorial _____ Orhei

ANEXA NR. 4
la Lista din 4.10.2017
a BUNURILOR IMOBILE din
STR. V. MAHU, 160

PLANUL GEOMETRIC
AL BUNULUI IMOBIL

Numărul cadastral 6401403.322

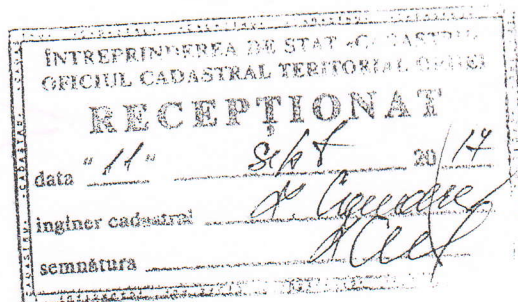
bunului imobil: str. Vasile Mahu nr. 160/1, or. Orhei, r-l Orhei



Scara tiparului: 1:800

Caracteristicile tehnice generale ale bunului imobil

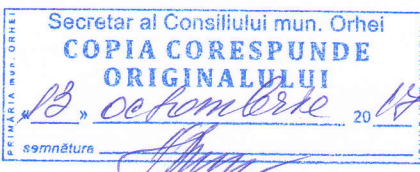
Cadastral	Tipul bunului	Mod de folosinta	Supr. terenului
2	Teren	pentru constructii	0.3287 ha
2.01	construcție	administrativa	901.9 m.p.
2.02	construcție	garaj	48.9 m.p.
2.03	construcție	garaj	74.8 m.p.



Vecinătăți:

Segmentul de hotar - nr.cadastral și titularul de drepturi al terenului adiacent):

Secretar al Consiliului municipal Orhei



Ala BURACOVSKI

Decizia nr. 10.3
din 13.10.2017

Anexa nr.5 la Lista din 4 octombrie 2017
a bunurilor imobile din str. V.Mahu, 160

Act de inventariere din 4 octombrie 2017.9.2 din 23.09.2017
Anexa nr.2 la Decizia nr.10.3 din 13.10.2017

bunurilor imobile, încăperi izolate și construcții, proprietate publică din domeniul public al mun.Orhei
amplasate în str. V. Mahu, nr. 160, pe terenul cu codul cadastral 6401403322

N r. d / o	Denumirea bunului imobil (modul de folosință, descrierea clădirii)	Supra fața la sol/ totală (m.p.)	Nu mă rul de in ven tar	Valoare a contabil ă (lei)	Denumirea persoanei juridice care gestionează nemijlocit clădirea
1	2	3	4	5	6
1	încăperea izolată în subsolul clădirii administrative - cu încăperi de serviciu, cod cad. 401403322.01.004	140,3			Primăria mun. Orhei
2	încăperea izolată în subsolul clădirii administrative - cu încăperi de serviciu, cod cad. 401403322.01.005	360,0			Primăria mun. Orhei
3	încăperea izolată în parterul clădirii administrative - cu încăperi de serviciu și sală, cod cad. 6401403322.01.006	127,7			Primăria mun. Orhei
4	încăperea izolată în parterul clădirii administrative - cu cabinete și încăperi de serviciu, cod cad.6401403322.01.007	240,3			Primăria mun. Orhei
5	încăperea izolată în parterul clădirii administrative - cu sală de ședințe și coridoare, cod cad. 6401403322.01.008	241,8			Primăria mun. Orhei
6	încăperea izolată în parterul clădirii administrative - cu o încăpere de serviciu, cod cad. 6401403322.01.009	9,1			Primăria mun. Orhei
7	încăperea izolată în etajul I din clădirea administrativă - cu cabinete și sală de ședințe, cod cad. 6401403322.01.010	392,9			Primăria mun. Orhei
8	încăperea izolată în etajul I din clădirea administrativă - cu încăperi de serviciu, cod cad. 6401403322.01.011	76,2			Primăria mun. Orhei
	Suprafața totală a încăperilor izolate din clădirea administrativă a Primăriei mun. Orhei	1588,3	3110 0107	557095, 58	Primăria mun. Orhei
9	Construcție - garaj, cod cadastral 6401403322.03	74,8	3110 0030	38901	Primăria mun. Orhei

Semnăturile Comisiei de inventariere :

Președintele Comisiei de lucru: POSTOLOVA Reghina

Vicepreședintele Comisiei de lucru: DANDARA Viorel

Membrii Comisiei de de inventariere:

TĂRANU Alexandru

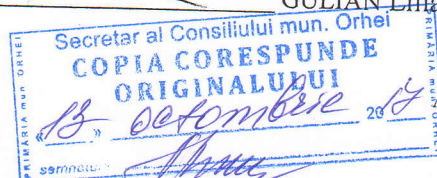
COJOCARI Cristina

TURCAN Anastasia

ONOFRAȘ Veaceslav

GULIAN Lilia

Secretar al Consiliului municipal Orhei



Ala BURACOVSKI

Anexa nr. 2
la decizia Consiliului municipal Orhei
nr. 10.3
din 13.10.2017

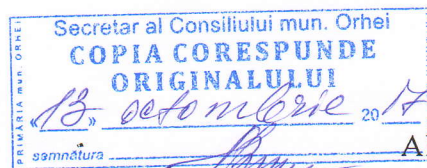


Lista din 4 octombrie 2017

a bunurilor imobile, încăperi izolate și construcții, proprietate publică din domeniul public
al mun.Orhei, amplasate în str. V. Mahu nr. 160, pe terenul cu codul cadastral 6401403322

N r. d/ o	Denumirea imobilului (modul de folosință, descrierea clădirii)	Adresa juridică	Supra fața la sol/ totală (m.p.)	Denumirea persoanei juridice care gestionează nemijlocit clădirea
1	2	3	4	5
1	încăperea izolată din subsolul clădirii administrative - cu încăperi de serviciu, cod cad. 401403322.01.004	mun. Orhei, str. V. Mahu, 160	140,3	Primăria mun.Orhei
2	încăperea izolată din subsolul clădirii administrative - cu încăperi de serviciu, cod cad. 6401403322.01.005	mun. Orhei, str. V. Mahu, 160	360,0	Primăria mun.Orhei
3	încăperea izolată din parterul clădirii administrative - cu încăperi de serviciu și sală, cod cad. 6401403322.01.006	mun. Orhei, str. V. Mahu, 160	127,7	Primăria mun.Orhei
4	încăperea izolată din parterul clădirii administrative -cu cabinete și încăperi de serviciu, cod cad.6401403322.01.007	mun. Orhei, str. V. Mahu, 160	240,3	Primăria mun.Orhei
5	încăperea izolată din parterul clădirii administrative - cu sală de ședințe și coridoare, cod cad. 6401403322.01.008	mun. Orhei, str. V. Mahu, 160	241,8	Primăria mun.Orhei
6	încăperea izolată din parterul clădirii administrative- cu o încăpere de serviciu, cod cad. 6401403322.01.009	mun. Orhei, str. V. Mahu, 160	9,1	Primăria mun.Orhei
7	încăperea izolată de la etajul I din clădirea administrativă -cu cabinete și sală de ședințe, cod cad. 6401403322.01.010	mun. Orhei, str. V. Mahu, 160	392,9	Primăria mun.Orhei
8	încăperea izolată de la etajul I din clădirea administrativă - cu încăperi de serviciu, cod cad. 6401403322.01.011	mun. Orhei, str. V. Mahu, 160	76,2	Primăria mun.Orhei
	Suprafața totală a încăperilor izolate din clădirea administrativă a Primăriei mun. Orhei		1588,3	
9	construcție- garaj, cod cadastral 6401403322.03	mun. Orhei, str. V. Mahu, 160	74,8	Primăria mun.Orhei

Secretar al Consiliului municipal Orhei



Ala BURACOVSKI