



08.12.2017

DECIZIE

13.9.2

nr. _____

mun.Orhei

Cu privire la modificarea deciziei
Consiliului municipal Orhei
nr.7.6.4 din 11.08.2017

În temeiul art.14 al Legii privind administrația publică locală nr.436-XVI din 28.12.2006, art.59 al Legii privind actele normative ale Guvernului și ale altor autorități ale administrației publice centrale și locale nr.317-XV din 18.07.2003, Legea privind terenurile proprietate publică și delimitarea lor nr.91-XVI din 05.04.2007, luând în considerație Dosarul tehnic, Actualizarea planului cadastral al terenului din str. Condița 79, eliberat de SCT Orhei,

CONSILIUL MUNICIPAL ORHEI D E C I D E :

1. Se modifică decizia Consiliului municipal Orhei nr.7.6.4 din 11.08.2017 „Cu privire la declararea terenului proprietate publică din domeniul privat” și anume în punctele 1 și 2 ale deciziei nominalizate sintagma „suprafața de 0,0825 ha, conform planului geometric din data 25.05.2017, cod cadastral 6401411142” se substituie cu sintagma „suprafața de 0.0833 ha, conform planului geometric din data 29.11.2017 cod cadastral 6401411142” (se anexează).

2. Controlul asupra executării prezentei decizii revine viceprimarului municipiului Orhei dna Reghina APOSTOLOVA.

Președintele ședinței

Contrasemnat:
Secretar al
Consiliului municipal Orhei



Evgheni PISOV

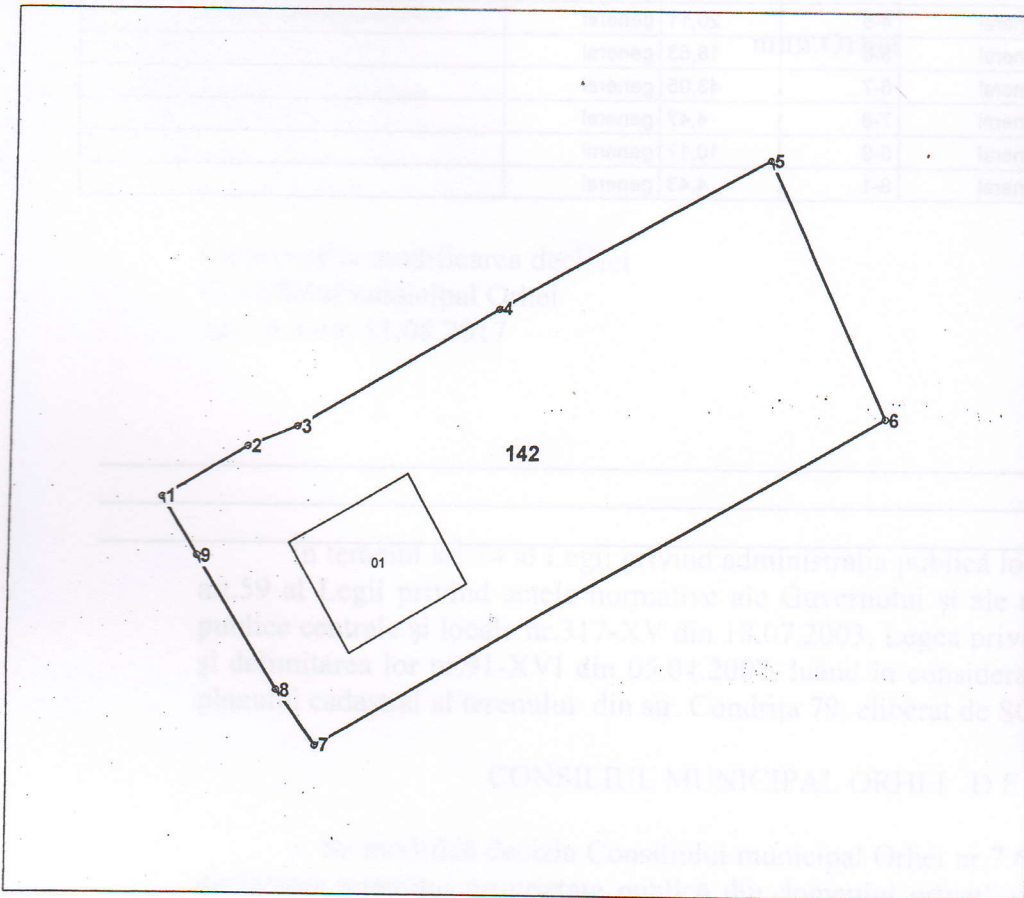
Ala BURACOVSKI



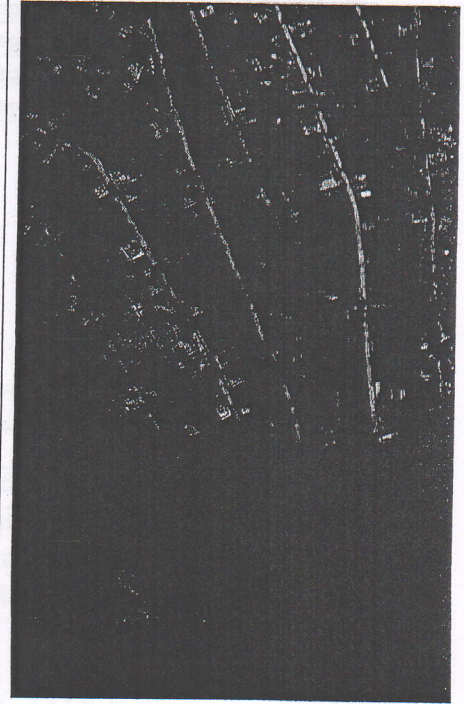
Anexa la decizia
nr. 13.9.2 din 08.12.2017

PLANUL GEOMETRIC

Numărul cadastral 6401411.142



Amplasamentul bunului

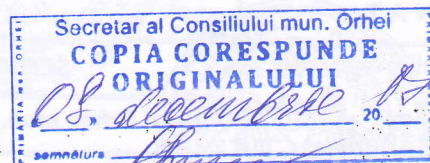


142 - numărul cadastral al terenului
01 - numărul cadastral al clădirii

Caracteristicile tehnice ale bunului imobil

Numar_cadastral	Tipul_bunului	Suprafata	Destinatia	Mod_de_folosinta
6401411.142	Teren	0.0833 ha	Lot pomicol	Lot pomicol
6401411.142.01	construcție	74.3 m.p.		Casuta de vacanta

Secretar al Consiliului municipal Orhei



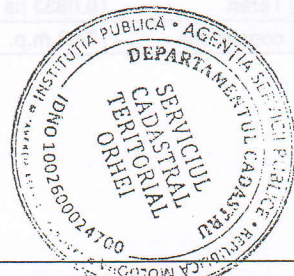
Ala BURACOVSKI

Numărul cadastral: 6401411.142

Catalogul de coordonate si parametrii hotarului.

Punct	X_	Y_	Tipul_punct	Hotar	Distanta	Tipul_hotar	Adiacenti
1	232 328,4730	244 346,6770	general	1-2	6,32	general	
2	232 333,8340	244 350,0170	general	2-3	3,45	general	
3	232 337,0100	244 351,3540	general	3-4	15,45	general	
4	232 350,3500	244 359,1490	general	4-5	20,11	general	
5	232 367,8990	244 368,9650	general	5-6	18,53	general	
6	232 375,6362	244 352,1298	general	6-7	43,05	general	
7	232 338,4532	244 330,4384	general	7-8	4,47	general	
8	232 335,9180	244 334,1210	general	8-9	10,17	general	
9	232 330,6890	244 342,8420	general	9-1	4,43	general	

Mențiuni:



COORDONAT		I.P. "AGENTIA SERVICII PUBLICE"	
Conducătorul Autorității Publice de competență		SERVICIUL CADASTRAL TERITORIAL ORHEI	
Ilan Sor		Orhei, mun. Orhei, str. Condrița nr. 79	
Reprezentantul Autorității Publice de competență	Indicător / Verificat		Stavila N. <small>(numele, prenumele)</small>
Gudima Feodora	Executant		Condrea D. <small>(numele, prenumele)</small>
Titularul de drepturi	Data elaborării:	Sistem de coordonate:	Scara:
Primaria mun. Orhei	29-11-2017 <small>(data inspecției în teren)</small>	MoldRef99	1:500