

09.12.2022nr. 12.3**Cu privire la aprobarea organigramei
Primăriei municipiului Orhei**

În temeiul art.10, art.118-126, art.146 din Cod Administrativ nr. 116 din 19.07.2018; art.14 alin.(2) lit.l) din Legea privind administrația publică locală nr.463-XVI din 28.12.2006; art.29 alin.(5) lit.b), art.32 lit.g) și art.33 lit.h) din Legea nr.397 din 16.10.2003 privind finanțele publice locale; Anexa nr.2 la Hotărârea Guvernului nr.1001 din 26.12.2011 privind punerea în aplicare a unor acte legislative; Decizia Consiliului municipal Orhei nr.1.4 din 10.02.2022 "Cu privire la aprobarea personalului suplimentar"; Decizia Consiliului municipal Orhei nr.8.12 din 17.07.2020 "Cu privire la aprobarea statelor Primăriei Orhei"; Decizia Consiliului municipal Orhei nr.8.8 din 15.09.2022 "Cu privire la numirea în funcție și aprobarea condițiilor contractuale", examinând nota informativă prezentată,

CONSILIUL MUNICIPAL ORHEI DECIDE:

1. Se aprobă organigrama Primăriei municipiului Orhei conform anexei la prezenta decizie.
2. Autoritatea executivă a Consiliul municipal Orhei va elabora în modul stabilit atribuțiile de funcție ale personalului instituției conform organigramei aprobate și asigurarea finanțării cheltuielilor de personal.
3. Se revocă în tot Decizia Consiliului municipal Orhei nr.6.2 din 15.07.2022 "Cu privire la aprobarea organigramei Primăriei municipiului Orhei".
4. Prezenta decizie se comunică persoanelor responsabile din instituție, intră în vigoare la data includerii în Registrul de stat al actelor locale și poate fi atacată în Judecătoria Orhei (adresa:mun.Orhei, str.Vasile Mahu, 135) în termen de 30 zile din data comunicării, în conformitate cu prevederile Codului Administrativ.
5. Controlul asupra executării prezentei decizii revine Primarului municipiului Orhei dl Pavel VEREJANU.

Președintele ședinței

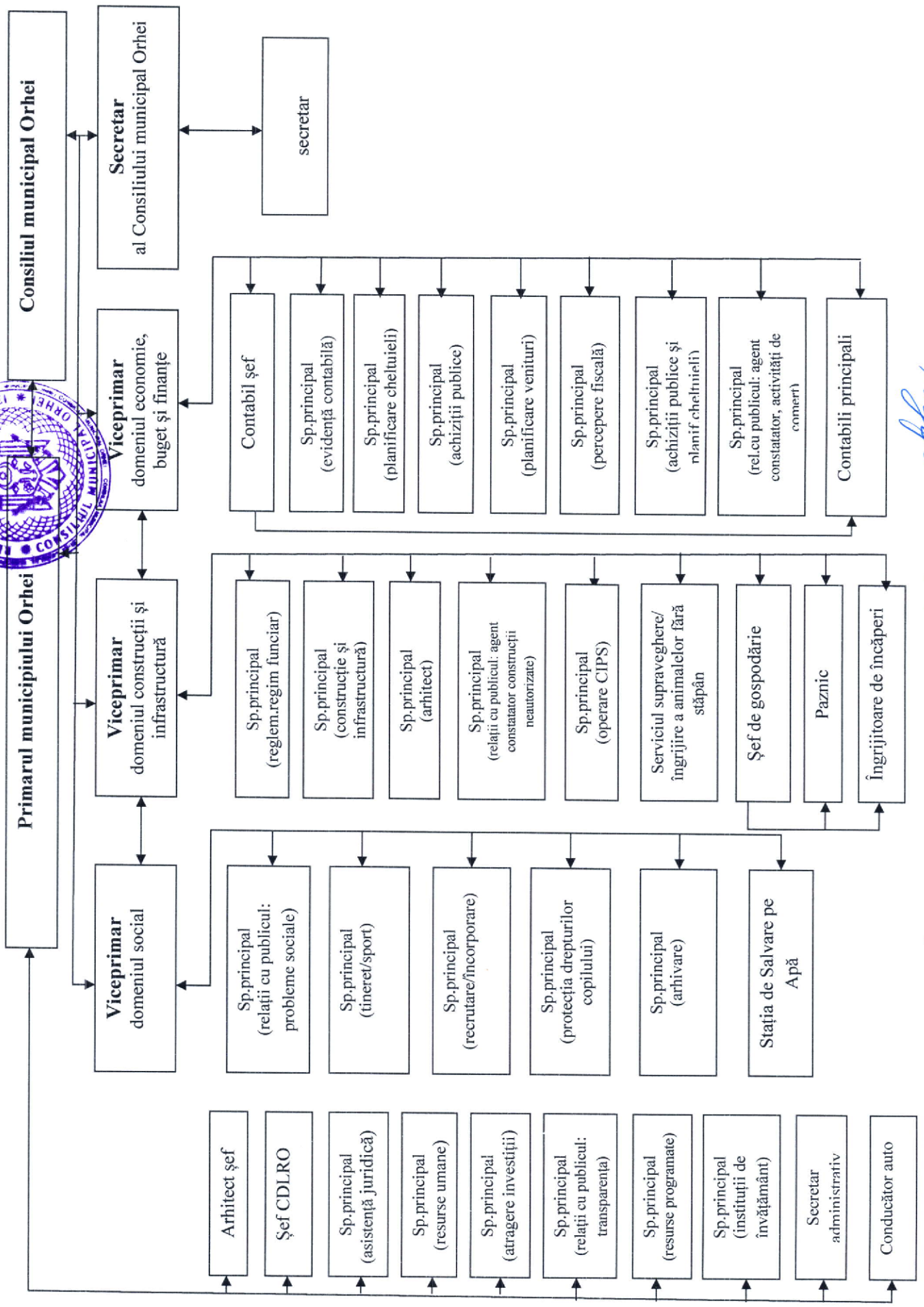
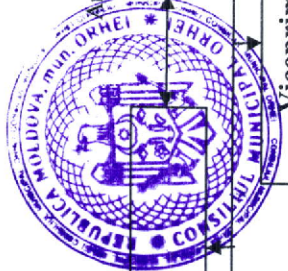
Semnat la data de 12.12. 2022

Contrasemnat: Secretar al Consiliului municipal Orhei



Boris DARIEV

Grigore MÎRA



Secretariat al Consiliului mun. Orhei
MUN. ORHEI