



D E C I Z I E

22.09.2020

14.1.6

nr. _____

mun. Orhei

Cu privire la declararea terenului
proprietate publică domeniul privat

În temeiul art.465, 500, 509-510 din Codul Civil al Republicii Moldova nr.1107 din 06.06.2002; art.10, 118-126 ale Codului Administrativ al Republicii Moldova nr.116 din 19.07.2018; art.3(2), 14(1) și (2), lit.b), (3), art.20, 74(4), și 76(1) ale Legii privind administrația publică locală nr.436-XVI din 28.12.2006; art.4, lit.g) al Legii privind descentralizarea administrativă nr.435 din 28.12.2006; art.5, 14, alin.1, art.18, 19 și 28 ale Legii cadastrului bunurilor imobile nr.1543 din 25.02.1998; art.9 al Legii privind administrarea și deetizarea proprietății publice nr.121 din 04.05.2007; art.8-13 și 15 ale Legii privind transparența în procesul decizional nr.239 din 13.11.2008; art.2, 4, 6, 12(2), 16 și 22 ale Legii privind delimitarea proprietății publice nr.29 din 05.04.2018; examinând nota informativă prezentată,

CONSILIUL MUNICIPAL ORHEI D E C I D E:

1. Se aprobă suprafața de 1,4295 ha și hotarele fixe a terenului situat în str. Dorobanți 82, conform planului geometric din data 16.07.2020, elaborat la scara 1:1600, numărul cadastral 6401203063 coordonat de primar (se anexează).

2. Se declară proprietate publică domeniul privat al unității administrativ teritoriale Orhei, teren cu destinația pentru construcții, situat în str. Dorobanți 82, numărul cadastral 6401203063, cu suprafața de 1,4295 ha.

3. Prezenta decizie servește drept temei pentru înregistrarea și/sau modificarea înscrierilor în Registrul bunurilor imobile a Serviciului Cadastral Teritorial Orhei a ÎP „Agenția Servicii Publice”.

4. Sursa de acoperire a cheltuielilor pentru înregistrarea bunului imobil se determină din contul alocațiilor bugetare planificate în anul 2020 pentru lucrările ce țin de activitatea serviciului funciar.

5. Prezenta decizie intră în vigoare la data includerii acesteia în Registrul de stat al actelor locale și poate fi atacată la Judecătoria Orhei în termen de 30 zile din data comunicării beneficiarului.

6. Controlul asupra executării prezentei decizii revine viceprimarului mun. Orhei dna Cristina COJOCARI.

Președintele ședinței

Semnat la data de 23.09.2020

Contrasemnat:

Secretar al

Consiliului municipal Orhei



Evgheni PISOV

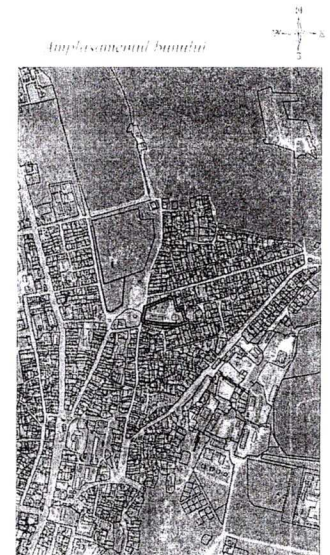
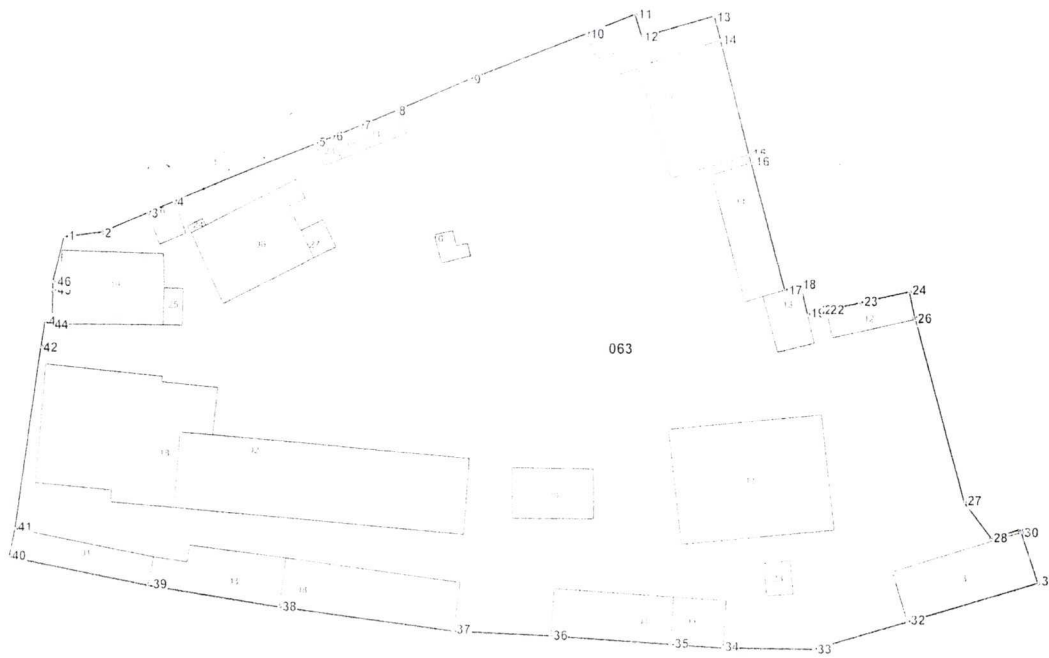
Ala BURACOVSKI

PLANUL GEOMETRIC

Numărul cadastral 6401203.063



Anexa la decizia nr.14.1.6 din 22.09.2020



063 - numărul cadastral al terenului
41 - numărul cadastral al clădirii

Caracteristicile tehnice ale bunului imobil

Numar_cadastral	Tipul_bunului	Suprafata	Destinatia	Mod_de_folosinta
6401203.063	Teren	1.4295 ha	Pentru constructii	Pentru constructii
6401203.063	construcție	237.3 m.p.		
6401203.063.01	construcție	138.3 m.p.		Construcție (bloc administrativ)
6401203.063.02	construcție	728.5 m.p.		Construcție (depozit)
6401203.063.03	construcție	190.3 m.p.		Construcție (bloc administrativ)
6401203.063.04	construcție	190.3 m.p.		Construcție (depozit)
6401203.063.05	construcție	84.3 m.p.		Construcție (garaj)
6401203.063.06	construcție	273 m.p.		Construcție (cazangerie)
6401203.063.08	construcție	287.1 m.p.		Construcție (depozit)
6401203.063.11	construcție	596.6 m.p.		Construcție (depozit)
6401203.063.12	construcție	80.4 m.p.		Construcție (depozit)
6401203.063.13	construcție	75.3 m.p.		Construcție (alta utilizare)
6401203.063.14	construcție	182.8 m.p.		Construcție (depozit)
6401203.063.15	construcție	402.3 m.p.		Construcție (sectie)
6401203.063.16	construcție	22.8 m.p.		Construcție (transformator)
6401203.063.18	construcție	638.2 m.p.		Construcție (sectie)
6401203.063.19	construcție	263 m.p.		Construcție (sectie)
6401203.063.20	construcție	135.6 m.p.		Construcție (depozit)
6401203.063.21	construcție	31.5 m.p.		Construcție (depozit)
6401203.063.22	construcție	25.4 m.p.		Construcție (depozit)
6401203.063.23	construcție	14.8 m.p.		Construcție (depozit)
6401203.063.24	construcție	4.3 m.p.		Construcție (depozit)
6401203.063.25	construcție	24.1 m.p.		Construcție (depozit)
6401203.063.26	construcție	32.9 m.p.		Construcție (depozit)
6401203.063.27	construcție	24.5 m.p.		Construcție (garaj)
6401203.063.28	construcție	29.2 m.p.		put artezian 24/25 S.A. "Regia Apa Canal"

Parametrii hotărârii viza versu

COORDONAT

Conducătorul Autorității Publice competente

P. Verejan

Reprezentantul Autorității Publice competente

F. Gudima

Titularul de drepturi

Primăria mun. Orhei

Instituția Publică "Agenția Servicii Publice"

Serviciul Cadastral Teritorial Orhei

Orhei, mun. Orhei, str. Dorobanți nr. 82

Conducător Verificat

Executant

Secretar al Consiliului mun. Orhei

COPIA CORESPUNDE ORIGINALULUI

16.07.2020

MoldRef99

1-1600

Numărul cadastral: 6401203.063
Catalogul de coordonate și parametrii hotarului.

Punct	X _i	Y _i	Tipul_punct	Hotar	Distanța	Tipul_hotar
1	232.316.0500	249.929.8900	general	1-2	7.12	general
2	232.317.1111	249.930.9999	general	2-3	8.20	general
3	232.320.3777	249.934.1250	general	3-4	5.29	general
4	232.325.1911	249.936.1100	general	4-5	27.88	general
5	232.511.0302	249.946.6278	general	5-6	3.29	general
6	232.514.0686	249.947.8896	general	6-7	5.66	general
7	232.519.2922	249.950.0590	general	7-8	7.00	general
8	232.525.7534	249.952.7422	general	8-9	14.30	general
9	232.538.8996	249.958.3834	general	9-10	23.03	general
10	232.550.3182	249.966.8228	general	10-11	9.43	general
11	232.569.0800	249.970.3050	general	11-12	4.40	general
12	232.570.4064	249.966.1144	general	12-13	13.39	general
13	232.583.7578	249.969.9580	general	13-14	4.60	general
14	232.589.9208	249.965.5044	general	14-15	21.58	general
15	232.590.3602	249.944.6236	general	15-16	1.52	general
16	232.590.7606	249.943.1582	general	16-17	24.01	general
17	232.597.0744	249.919.9936	general	17-18	3.05	general
18	232.600.0054	249.920.8330	general	18-19	5.47	general
19	232.601.3376	249.915.5260	general	19-20	2.06	general
20	232.603.3390	249.916.9120	general	20-21	0.80	general
21	232.604.1180	249.916.1820	general	21-22	6.77	general
22	232.609.1712	249.916.8466	general	22-23	6.23	general
23	232.613.6570	249.917.8150	general	23-24	9.30	general
24	232.621.0390	249.919.0670	general	24-25	1.70	general
25	232.621.2820	249.915.1820	general	25-26	0.44	general
26	232.621.1960	249.914.6530	general	26-27	34.46	general
27	232.630.3080	249.981.4270	general	27-28	3.30	general
28	232.635.2950	249.874.7890	general	28-29	5.55	general
29	232.640.5810	249.876.4800	general	29-30	0.58	general
30	232.640.7590	249.875.9244	general	30-31	9.65	general
31	232.643.7148	249.866.7410	general	31-32	24.80	general
32	232.619.9618	249.859.5450	general	32-33	17.86	general
33	232.602.9050	249.854.6516	general	33-34	16.87	general
34	232.585.9344	249.854.9134	general	34-35	9.75	general
Punct	X _i	Y _i	Tipul_punct	Hotar	Distanța	Tipul_hotar
36	232.554.2622	249.857.1360	general	36-37	17.85	general
37	232.536.4302	249.837.8912	general	37-38	31.90	general
38	232.504.3334	249.862.3786	general	38-39	24.49	general
39	232.480.6748	249.866.3800	general	39-40	26.60	general
40	232.454.5792	249.871.5354	general	40-41	5.20	general
41	232.455.5870	249.876.6368	general	41-42	13.45	general
42	232.460.1308	249.909.7408	general	42-43	4.47	general
43	232.461.0752	249.911.8578	general	43-44	1.44	general
44	232.462.4842	249.913.3486	general	44-45	6.09	general
45	232.462.5094	249.919.0430	general	45-46	1.72	general
46	232.452.5294	249.921.6578	general	46-1	3.28	general

Mențiuni:
