



DECIZIE

14.01.2021

1.19

nr. _____

mun. Orhei

Cu privire la aprobarea suprafeței
și modificarea hotarelor terenului

În temeiul art.10, 117-130 ale Codului Administrativ nr.116 din 19.07.2018; art.3, alin.(2), art.10¹, art.14, alin.(2), lit.b), alin.(3), art.74 și art.76 ale Legii privind administrația publică locală nr.436-XVI din 28.12.2006; art.1,3,4 și art.9 ale Legii cu privire la proprietatea publică a unităților administrative-teritoriale nr.523 din 16.07.1999, art.9 și art.101 ale Legii privind administrarea și deținerea proprietății publice nr.121 din 04.05.2007; art.8-13 și art.15 ale Legii privind transparența în procesul decizional nr.239 din 13.11.2008; art.5,14 și art.18 alin.(4) și alin.(5), art.19, alin.(6), art.28 ale Legii cadastrului bunurilor imobile nr.1543 din 25.02.1998; art.2,11 și 16 ale Legii privind delimitarea proprietății publice nr.29 din 05.04.2018, Instrucțiunea cu privire la înregistrarea bunurilor imobile și a drepturilor asupra lor, aprobată prin Ordinul ARFC nr.112 din 22.06.2005, luând în considerație Actul de stabilire a hotarelor terenului elaborat de I.P., „Agenția Servicii Publice” Serviciul Cadastral Teritorial Orhei nr.28963 din 12.01.2021, examinând nota informativă prezentată,

CONSILIUL MUNICIPAL ORHEI DECIDE :

1. Se aprobă suprafața de 25,2857 ha și se modifică hotarele fixe ale terenului cu numărul cadastral 6401307617, situat în str. Mihail Sadoveanu f/n, conform planului geometric din 12.01.2021, elaborat la scara 1:20000, coordonat de primar (se anexează).

2. Prezenta decizie servește drept temei pentru înregistrarea și/sau modificarea înscrierilor în Registrul bunurilor imobile a Serviciului Cadastral Teritorial Orhei a ÎP „Agenția Servicii Publice”.

3. Sursa de acoperire a cheltuielilor pentru înregistrarea bunului imobil se determină din contul alocațiilor bugetare planificate în anul 2021 pentru lucrările ce țin de activitatea serviciului funciar.

4. Prezenta decizie intră în vigoare la data includerii acesteia în Registrul de stat al actelor locale și poate fi atacată la Judecătoria Orhei în termen de 30 zile din data comunicării beneficiarului.

5. Controlul asupra executării prezentei decizii revine viceprimarului municipiului Orhei dna Cristina COJOCARI.

Președintele ședinței

Semnat la data de 18.01.2021

Contrasemnat:

Secretar al

Consiliului municipal Orhei



Boris DARIEV

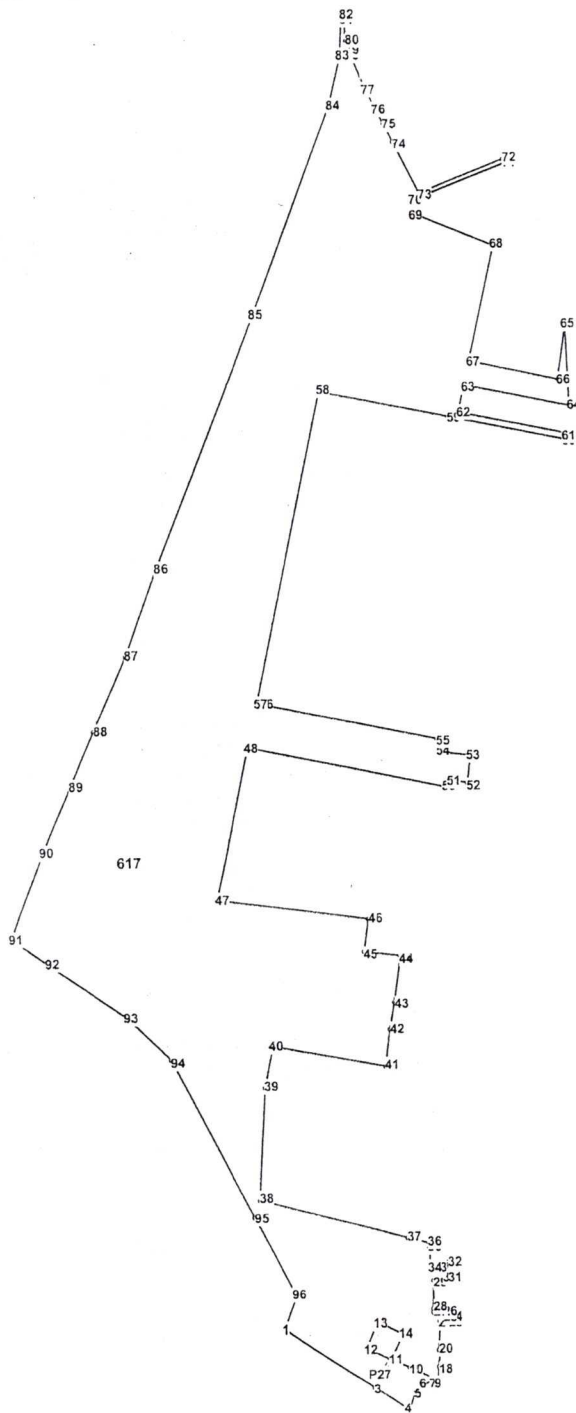
Ala BURACOVSKI

PLANUL GEOMETRIC

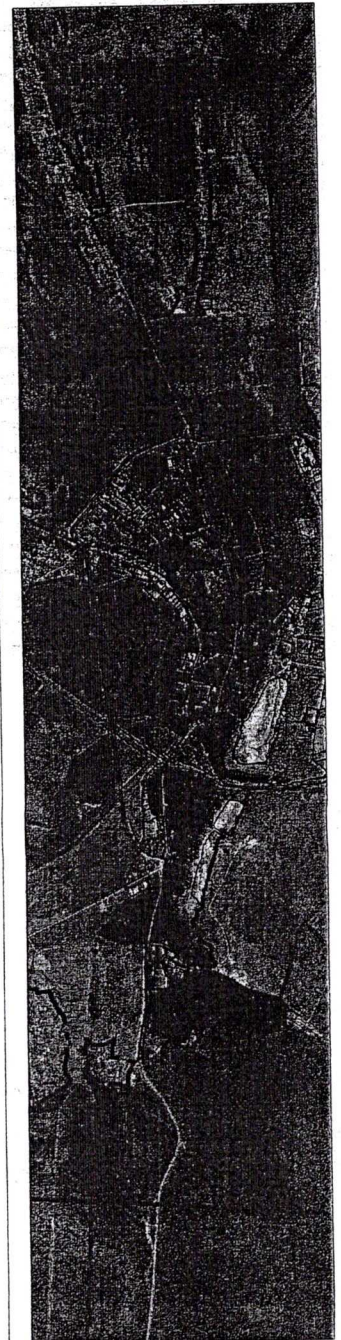
Numărul cadastral 6401307.617



Anexa la decizia nr. 19 din 14.01.2021



Amplasamentul bunului



617 - numărul cadastral al terenului
01 - numărul cadastral al clădirii

Caracteristicile tehnice ale bunului imobil

Numar_cadastral	Tipul_bunului	Suprafata	Destinatia	Mod_de_folosinta
6401307.617	Teren	25.2857 ha	Pentru construcții	Pentru construcții

COORDONAT		Instituția Publică "Agenția Servicii Publice"	
Conducătorul Autorității Publice competente		Serviciul Cadastral Teritorial Orhei	
P. Verejan		r-nul Orhei, mun. Orhei, str. Mihail Sadoveanu nr. 31	
Reprezentantul Autorității Publice competente		Conducător / Verificat	N. Stavila <small>(numele, prenumele)</small>
F. Gudima		Executant	I. Bunici <small>(numele, prenumele)</small>
Titularul de drepturi		Data elaborării:	Sistem de coordonate:
Primăria mun. Orhei		12.01.2021 <small>(data susținerii în teren)</small>	MoldRef99
			Scara: 1:20000



neții hotărârii vezi verso

Secretar al Consiliului municipal Orhei

Ala BURACOVSKI

Punct	X ₋	Y ₋	Tipul_punct	Hotar	Distanta	Tipul_hotar
1	231.276,6460	248.180,6470	general	1-2	116,51	general
2	231.373,6560	248.116,1162	general	2-3	3,03	general
3	231.376,1790	248.114,4378	general	3-4	41,54	general
4	231.410,7636	248.091,4322	general	4-5	21,33	general
5	231.418,5036	248.111,3074	general	5-6	9,27	general
6	231.424,7768	248.118,1272	general	6-7	11,52	general
7	231.436,6144	248.122,0386	general	7-8	7,71	general
8	231.443,1468	248.120,3966	general	8-9	2,37	general
9	231.443,3786	248.122,7584	general	9-10	34,65	general
10	231.412,4510	248.138,3910	general	10-11	22,40	general
11	231.391,8374	248.147,1656	general	11-12	30,00	general
12	231.364,7754	248.160,1136	general	12-13	30,00	general
13	231.377,7232	248.187,1756	general	13-14	30,00	general
14	231.404,7852	248.174,2278	general	14-11	30,00	general
11	231.391,8374	248.147,1656	general	11-10	22,40	general
10	231.412,4510	248.138,3910	general	10-9	34,65	general
9	231.443,3786	248.122,7584	general	9-18	16,21	general
18	231.444,3550	248.138,9418	general	18-19	17,93	general
19	231.445,4186	248.156,8452	general	19-20	1,32	general
20	231.444,1190	248.157,0776	general	20-21	29,99	general
21	231.445,7796	248.187,0240	general	21-22	10,18	general
22	231.455,8424	248.186,4500	general	22-23	1,89	general
23	231.457,7942	248.186,8240	general	23-24	6,83	general
24	231.457,5596	248.193,6512	general	24-25	5,96	general
25	231.451,6002	248.193,4742	general	25-26	3,93	general
26	231.451,0692	248.197,3684	general	26-27	12,08	general
27	231.439,0270	248.196,4460	general	27-28	3,98	general
28	231.438,6280	248.200,4050	general	28-29	31,90	general
29	231.439,2900	248.232,3030	general	29-30	14,18	general
30	231.453,3790	248.233,9060	general	30-31	2,59	general
31	231.455,9476	248.234,2274	general	31-32	17,88	general
32	231.455,8178	248.252,1086	general	32-33	14,39	general
33	231.443,7858	248.244,2216	general	33-34	8,10	general
34	231.435,6858	248.244,2216	general	34-35	23,30	general

Catalogul de coordonate si parametrii hotarului.

Punct	X ₋	Y ₋	Tipul_punct	Hotar	Distanta	Tipul_hotar
36	231.434,7336	248.272,1840	general	36-37	23,62	general
37	231.411,9264	248.278,3374	general	37-38	185,91	general
38	231.251,7408	248.321,5590	general	38-39	121,97	general
39	231.258,3854	248.443,3518	general	39-40	46,00	general
40	231.267,1052	248.488,5178	general	40-41	125,04	general
41	231.389,8750	248.464,8158	general	41-42	40,88	general
42	231.394,6114	248.505,4200	general	42-43	29,88	general
43	231.400,2542	248.534,7608	general	43-44	51,09	general
44	231.407,3078	248.585,3664	general	44-45	40,00	general
45	231.367,7054	248.590,9918	general	45-46	35,00	general
46	231.372,6276	248.625,6440	general	46-47	184,78	general
47	231.209,5274	248.649,0778	general	47-48	169,41	general
48	231.244,5984	248.814,8134	general	48-49	217,75	general
49	231.457,4440	248.768,8788	general	49-50	3,00	general
50	231.457,9962	248.771,8306	general	50-51	6,66	general
51	231.462,8382	248.776,4036	general	51-52	21,32	general
52	231.483,8202	248.772,6060	general	52-53	29,92	general
53	231.487,6764	248.802,2772	general	53-54	35,14	general
54	231.452,8492	248.806,9678	general	54-55	14,64	general
55	231.460,8726	248.821,4738	general	55-56	194,46	general
56	231.260,7830	248.862,4602	general	56-57	6,00	general
57	231.254,9178	248.863,7248	general	57-58	346,09	general
58	231.326,2190	249.202,3864	general	58-59	145,00	general
59	231.468,1084	249.172,5132	general	59-60	129,39	general
60	231.594,7190	249.145,8568	general	60-61	7,00	general
61	231.596,0930	249.152,7206	general	61-62	119,33	general
62	231.479,3270	249.177,3238	general	62-63	30,00	general
63	231.485,5350	249.206,6746	general	63-64	118,42	general
64	231.601,4038	249.182,2462	general	64-65	86,78	general
65	231.597,7710	249.268,9540	general	65-66	59,26	general
66	231.588,8676	249.210,3656	general	66-67	100,01	general
67	231.491,4330	249.232,9100	general	67-68	127,02	general
68	231.520,0680	249.356,6630	general	68-69	97,40	general
69	231.430,4230	249.394,7600	general	69-70	13,71	general
70	231.432,7130	249.408,2800	general	70-71	108,32	general
71	231.534,1900	249.446,1700	general	71-72	4,73	general
72	231.532,3752	249.450,5414	general	72-73	98,94	general
73	231.439,7360	249.415,8040	general	73-74	62,35	general
74	231.411,9870	249.471,6390	general	74-75	21,85	general
75	231.402,1564	249.491,1502	general	75-76	20,21	general
76	231.392,6878	249.509,0050	general	76-77	23,89	general
77	231.382,5086	249.530,4010	general	77-78	42,92	general
78	231.365,8400	249.569,9510	general	78-79	4,80	general
79	231.364,4538	249.574,5498	general	79-80	9,21	general
80	231.362,7850	249.583,6040	general	80-81	26,18	general
81	231.360,3480	249.609,6700	general	81-82	4,37	general
82	231.358,0816	249.613,4026	general	82-83	47,69	general
83	231.355,5000	249.565,8860	general	83-84	55,30	general
84	231.342,5130	249.512,1290	general	84-85	241,75	general

Informație despre alte drepturi reale constituite pe teren

Nr	Denumirea	Suprafata_ha	Teren_dominant	Tipul
P27	Servitute	0,0108	64013070610	

Punct	X ₋	Y ₋	Tipul_punct	Hotar	Distanta	Tipul_hotar
86	231.150,4190	249.013,5160	general	86-87	102,14	general
87	231.115,6020	248.917,4880	general	87-88	89,43	general
88	231.080,4170	248.835,2650	general	88-89	62,18	general
89	231.056,2530	248.777,9700	general	89-90	82,31	general
90	231.023,9900	248.702,2430	general	90-91	98,23	general
91	230.990,4670	248.609,9130	general	91-92	46,83	general
92	231.028,0080	248.581,9110	general	92-93	103,47	general
93	231.112,0700	248.521,5900	general	93-94	65,71	general
94	231.158,5660	248.475,1650	general	94-95	193,21	general
95	231.245,8490	248.302,7990	general	95-96	96,35	general
96	231.289,6068	248.216,9628	general	96-1	38,56	general