



## D E C I Z I E

14.01.2021

1.8.1

nr. \_\_\_\_\_

mun. Orhei

Cu privire la declararea terenului  
proprietate publică domeniul privat

În temeiul art.465, 471, 500 din Codul Civil al Republicii Moldova nr.1107 din 06.06.2002; art.10, 118-126 al Codului Administrativ al Republicii Moldova nr.116 din 19.07.2018; art.3(2), art.7, art.14(1), (2), lit.b) și (3), art.74(4) și 76(1) ale Legii privind administrația publică locală nr.436-XVI din 28.12.2006; art.4, lit.g), art.13, alin.(1) ale Legii privind descentralizarea administrativă nr.435 din 28.12.2006; art.14, alin.(1), art.18 și 19 alin.(1), art.28 ale Legii cadastrului bunurilor imobile nr.1543 din 25.02.1998; art.9 al Legii privind administrarea și deetatzarea proprietății publice nr.121 din 04.05.2007; art.8-13 și art.15 ale Legii privind transparența în procesul decizional nr.239 din 13.11.2008; art.2, 4,6,12(2) și art.16, art.22 ale Legii privind delimitarea proprietății publice nr.29 din 05.04.2018; examinând Nota informativă prezentată,

## CONSILIUL MUNICIPAL ORHEI D E C I D E:

1. Se aprobă suprafața de 0,1148 ha și hotarele fixe ale terenului situat în str. Mihail Frunze 53, conform planului geometric din data 24.11.2020, elaborat la scara 1:500, numărul cadastral 6401403190, coordonat de primar (se anexează).

2. Se declară proprietate publică domeniul privat al unității administrativ teritoriale Orhei, teren cu destinația pentru construcții, situat în str. Mihail Frunze 53, numărul cadastral 6401403190, cu suprafața de 0,1148 ha.

3. Prezenta decizie servește drept temei pentru înregistrarea și/sau modificarea înscrierilor în Registrul bunurilor imobile a Serviciului Cadastral Teritorial Orhei a ÎP „Agenția Servicii Publice”.

4. Sursa de acoperire a cheltuielilor pentru înregistrarea bunului imobil se determină din contul alocațiilor bugetare planificate în anul 2021 pentru lucrările ce țin de activitatea serviciului funciar.

5. Prezenta decizie intră în vigoare la data includerii acesteia în Registrul de stat al actelor locale și poate fi atacată la Judecătoria Orhei în termen de 30 zile din data comunicării beneficiarului.

6. Controlul asupra executării prezentei decizii revine viceprimarului mun. Orhei dna Cristina COJOCARI.

Președintele ședinței  
Semnat la data de \_\_\_\_\_

19.01.2021



Boris DARIEV

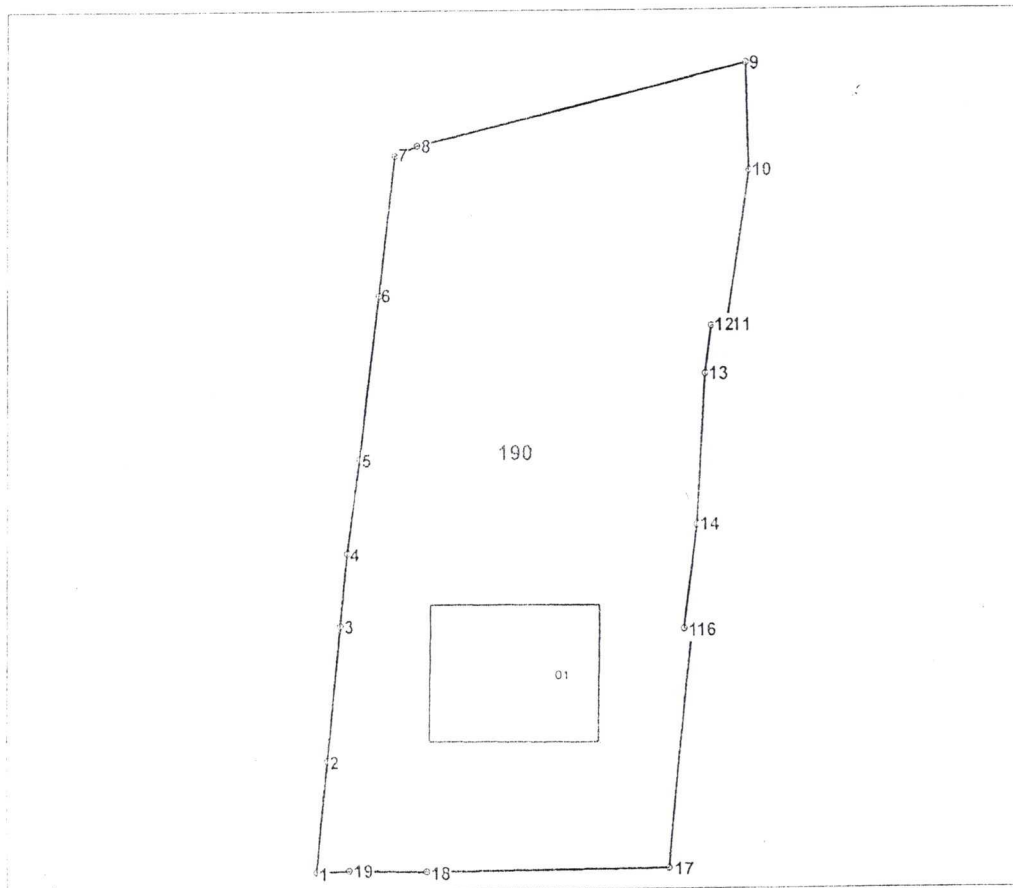
Contrasemnat:  
Secretar al  
Consiliului municipal Orhei

Ala BURACOVSKI

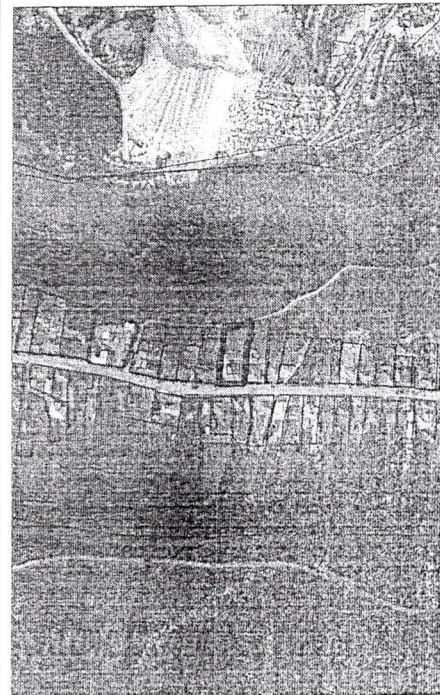


# PLANUL GEOMETRIC

Numărul cadastral 6401403.190



Amplasamentul bunului



190 - numarul cadastral al terenului  
01 - numarul cadastral al cladirii

## Caracteristicile tehnice ale bunului imobil

Numar_cadastral	Tipul_bunului	Suprafata	Destinatia	Mod_de_folosinta
6401403.190	Teren	0.1148 ha	Pentru constructii	Pentru constructii
6401403.190.01	constructie			Casa de locuit individuala

Secretar al Consiliului municipal Orhei



Ala BURACOVSKI

Numărul cadastral: 6401403.190

Catalogul de coordonate si parametrii hotarului.

Punct	X	Y	Tipul_punct	Hotar	Distanta	Tipul_hotar
1	232 303,7220	247 512,3460	general	1-2	7,42	general
2	232 304,4820	247 519,7270	general	2-3	8,89	general
3	232 305,3200	247 528,5790	general	3-4	4,80	general
4	232 305,7600	247 533,3600	general	4-5	6,27	general
5	232 306,5930	247 539,5760	general	5-6	10,80	general
6	232 307,8890	247 550,2960	general	6-7	9,31	general
7	232 308,9560	247 559,5410	general	7-8	1,59	general
8	232 310,4120	247 560,1900	general	8-9	22,13	general
9	232 331,8880	247 565,5240	general	9-10	7,09	general
10	232 332,1300	247 558,4340	general	10-11	10,36	general
11	232 330,6620	247 548,1770	general	11-12	1,01	general
12	232 329,6530	247 548,1990	general	12-13	3,19	general
13	232 329,2490	247 545,0340	general	13-14	9,91	general
14	232 328,7160	247 535,1400	general	14-15	6,93	general
15	232 327,8894	247 528,2596	general	15-16	0,50	general
16	232 328,3870	247 528,2110	general	16-17	15,79	general
17	232 326,8530	247 512,4970	general	17-18	15,83	general
18	232 311,0250	247 512,3440	general	18-19	5,13	general
19	232 305,8950	247 512,4220	general	19-1	2,17	general

Mențiuni:

Se prezintă planul de hotar în baza dispoziției nr 88/04.03.2002  
 emisă de către Ministerul Cadastralului cu nr. 5579/04.03.2002.

*[Signature]*

**COORDONAT**  
 Autoritatea Publică competentă  
 Reprezentantul Autorității Publice competente  
 Municipality "Orhei" U.S.  
 "Municipality "Orhei" U.S."

Instituția Publică "Agenția Servicii Publice"  
 Serviciul Cadastral Teritorial Orhei  
 r-nul Orhei, mun. Orhei, str. Mihail Frunze nr. 53  
 Conducător: Verificat  
 Executant  
 Data elaborării  
 24-11-2020  
 (data însușirii în teren)  
 Sistem de coordonate:  
 MoldRef99  
 Stavila N.  
 (numele, prenumele)  
 Condrea D.  
 (numele, prenumele)  
 Scara:  
 1:500