



Republica Moldova
PRIMARUL

municipiului Orhei

MD-3505, mun. Orhei, str. Vasile Mahu, 160
tel.: (+373) 235-2-27-67; (+373) 235-2-03-78
e-mail: primaria@orhei.md
pagina web: www.orhei.md



DISPOZIȚIE

19.07.2022

nr. 273

Cu privire la modificarea
dispoziției nr. 217 din 14.06.2022

În temeiul prevederilor art. 10, art. 118-126 din Codul Administrativ al Republicii Moldova nr. 116 din 19.07.2018; art.8-12¹; art.15 din Legea nr.239 din 13.11.2008 privind transparența procesului decizional; art. 26, alin. (5), art. 29 și art. 32 din Legea 436-XVI din 28.12.2006 privind administrația publică locală; art. 5, alin. (3), art. 8, alin. (1) din Legea drumurilor nr. 509 din 22.06.1995; art. 7, lit. b), art. 16, art. 56, art. 57, alin. (3), alin. (7) din Legea nr. 131 din 07.06.2007 privind siguranța traficului rutier; totodată, în scopul sporirii siguranței circulației rutiere și optimizării fluxului de transport local; Primarul municipiului Orhei

DISPUNE:

1. Se modifică dispoziția nr. 217 din 14.06.2022 cu privire la reorganizarea circulației rutiere în sens unic pe str. Renașterii Naționale, după cum urmează:
 - 1.1 Anexa la dispoziția nr. 217 din 14.06.2022 se substituie în întregime cu anexa la prezenta dispoziție.
2. Pentru informarea publică, prezenta dispoziție se plasează pe pagina web a Primăriei municipiului Orhei (www.orhei.md) și se afișează pe panoul informativ la sediul acesteia.
3. Prezenta dispoziție se aduce la cunoștința Î.M. „Servicii Comunal-Locative” Orhei și Inspectoratului de Poliție Orhei, intră în vigoare la data includerii acesteia în Registrul de stat al actelor locale și poate fi atacată la Judecătoria Orhei (mun. Orhei, str. Vasile Mahu, nr. 135), în termen de 30 de zile din data comunicării, în conformitate cu prevederile Codului Administrativ al Republicii Moldova.
4. Controlul executării prezentei dispoziții mi-l asum.

Primar



Pavel VEREJANU



Primăria Municipiului Orhei

**ORGANIZAREA CIRCULAȚIEI RUTIERE ÎN „SENS UNIC”
pe str. Renașterii Naționale (tronson cuprins între
str. Ștefan cel Mare și Sfânt și str. Mihai Eminescu)**



APROBĂ

Primar

/Pavel VEREJANU/

COORDONAT

Deplasare, conform

Dispoziției nr. 290-p din 30.06.2022.

Viceprimar

/Cristina COJOCARI/

Arhitect-Șef

/IOleg MAEVSCHI/

I.P. Orhei

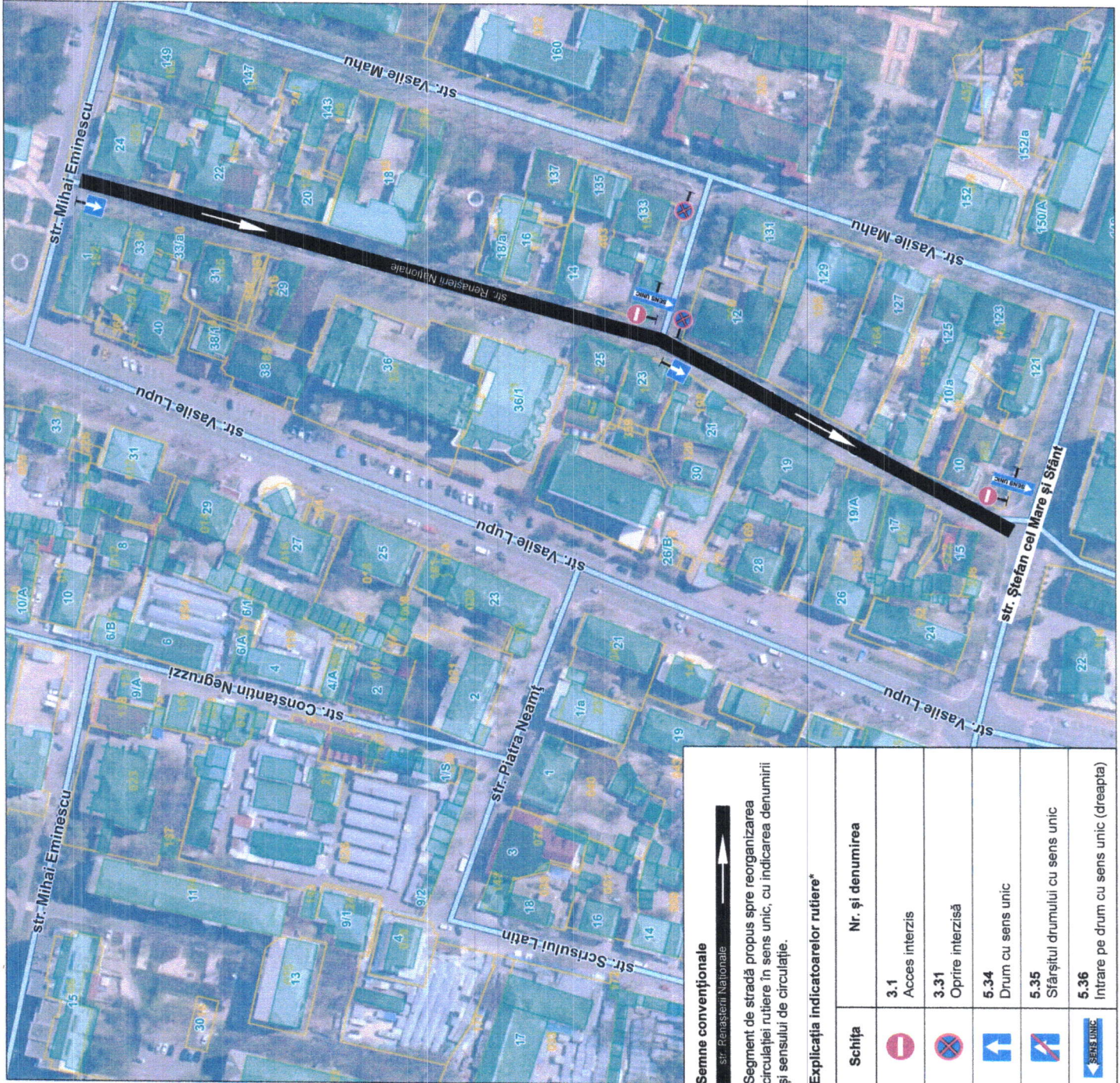
/Dumitru ICHIZLI/

Î.M. „S.C.L.” Orhei

/Valentin MUNTEANU/

*NOTĂ

Conform Regulamentului Circulației Rutiere
aprobate prin HG nr. 357 din 13.05.2009.



Semne convenționale

str. Renașterii Naționale

Segment de stradă propus spre reorganizarea circulației rutiere în sens unic, cu indicarea denumirii și sensului de circulație.

Explicația indicatoarelor rutiere*

Schița	Nr. și denumirea
	3.1 Acces interzis
	3.31 Oprite interzisă
	5.34 Drum cu sens unic
	5.35 Sfârșitul drumului cu sens unic
	5.36 Intrare pe drum cu sens unic (dreapta)