

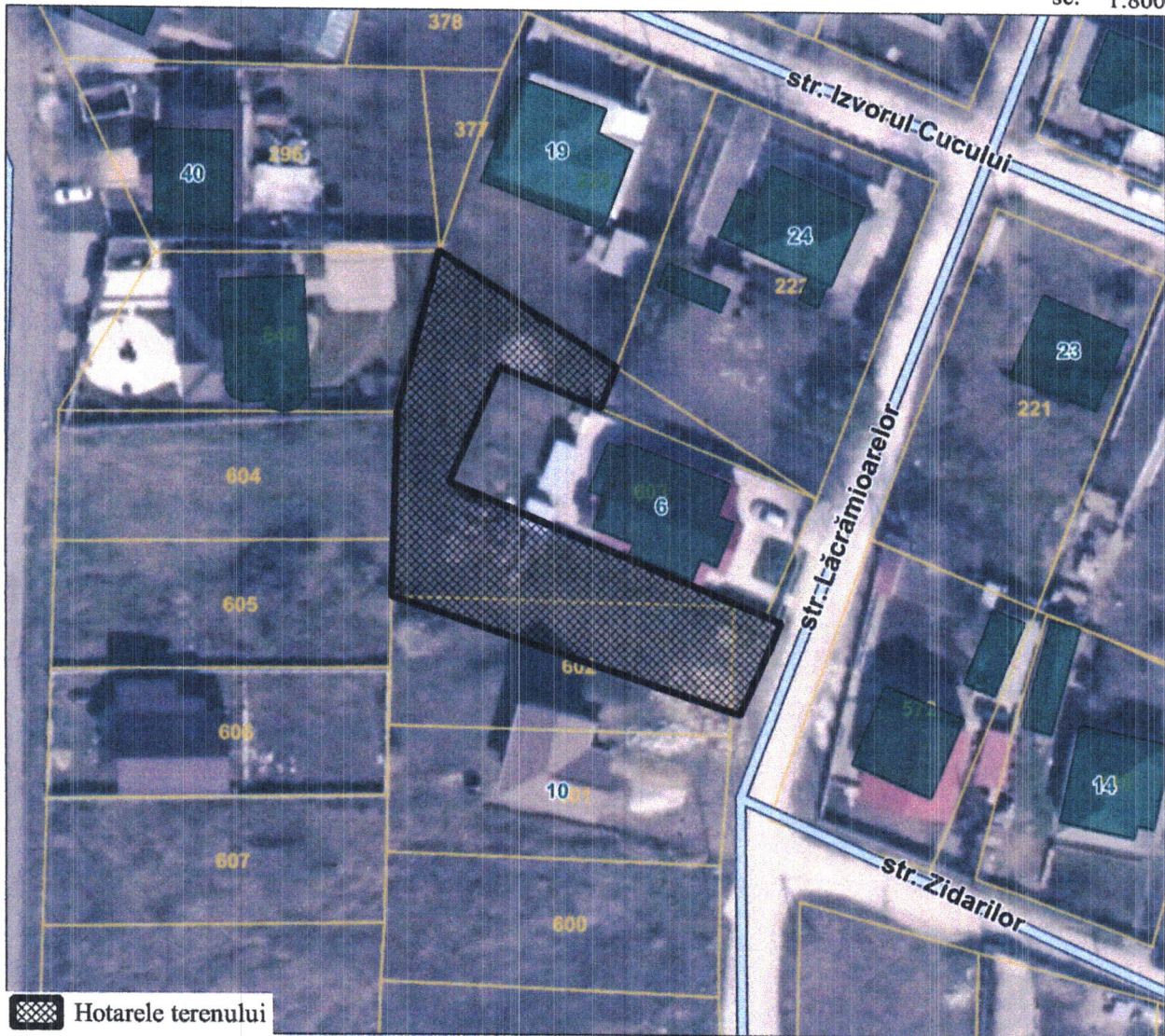


19/01/2022

**SCHEMĂ  
ELABORATĂ ÎN SCOPUL ÎNȚERII PROCEDURII DE DELIMITARE A TERENULUI**

cu nr. cadastral neînregistrat, proprietate publică, domeniul privat a U.A.T. Orhei  
cu modul de folosință 2.5 aferent obiectivului destinat locuinței și suprafața 0,092 ha,  
situat în mun. Orhei, Lăcrămioarelor, nr. f/n

sc. 1:800



COORDONAT  
Viceprimar

Cristina COJOCARI



Specialist Principal

Lilla GULIAN